

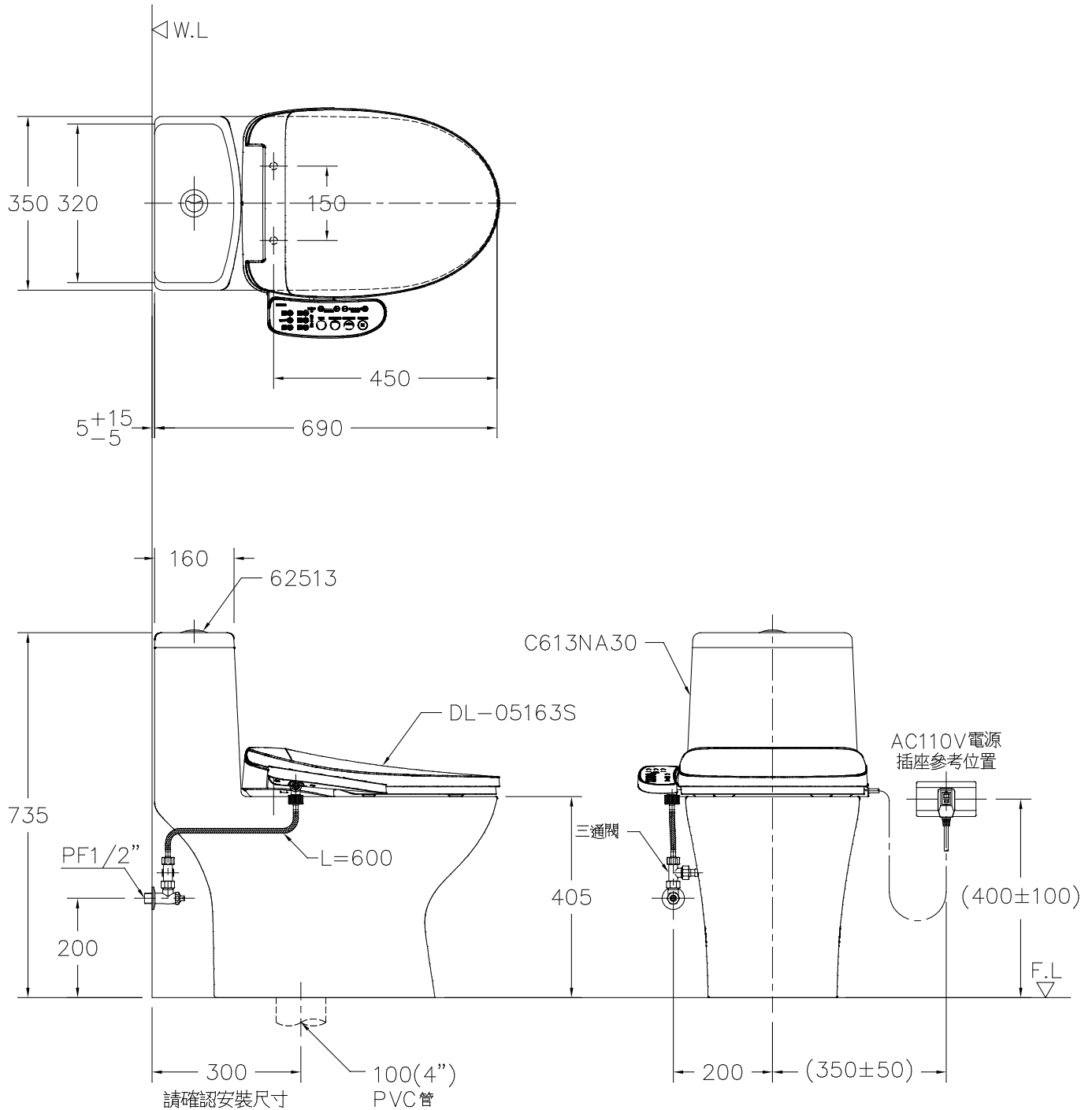
C613NA30 單體馬桶

62513 上押二段式水箱零件

DL-05163S 德瑞克微電腦馬桶座(AC 110V)

電腦馬桶座安裝注意事項：

- 1.使用電源：AC 110V,60Hz (請使用專用插座)
- 2.適用水壓：0.8(流動壓)~5.0(靜水壓)kgf/cm<sup>2</sup>
- 3.安裝完成前不要連接電源。
- 4.為了安全起見，必須安裝接地線。
- 5.請勿與自來水管以外的水源連接在一起。



**Derek** | 隆昌關係企業  
德瑞克衛浴

型號  
C613NA30+DL-05163S

品名  
二段式奈米高背單體馬桶

建立日期  
2020.12.09

修改日期

版次  
A.0

單位  
mm

比例  
1 : 1

出圖比例(A4)  
1 : 12